

PROXIMA Cité 2010

20 et 21 janvier 2010
Espace Double Mixte - Lyon

www.proxima-cite.com

11^{ème} édition des rendez-vous d'affaires des collectivités locales

500 participants sélectionnés pour leurs projets et leur savoir-faire,

6 000 rendez-vous d'affaires préprogrammés individuels,

Conférences thématiques sur des sujets d'actualité,

"Ateliers experts" axés sur des retours d'expérience.



A l'opposé d'une multitude de salons d'exposition traditionnels soumis à un visitorat aléatoire, **PROXIMA Cité est l'unique salon d'affaires plébiscité par les professionnels :**

94% des exposants estiment que le système de rendez-vous d'affaires est **plus efficace** et **plus rentable** qu'un salon d'exposition pure.

Selon le concept des rendez-vous d'affaires préprogrammés, **décideurs, prescripteurs et fournisseurs vont confronter leurs besoins et leurs compétences** pour favoriser l'aide à la décision constructive, mieux gérer les équipements actuels, prévoir les investissements et les aménagements de demain et générer de futurs appels d'offre.

C'est pourquoi depuis 11 ans les décideurs des collectivités locales et leurs fournisseurs se donnent rendez-vous sur PROXIMA Cité et vont **à la rencontre de leur marché dans un cadre accessible et convivial.**

Bénéficiez de **l'efficacité** et de **la qualité** de **PROXIMA Cité** et participez aux 6 000 rendez-vous organisés, aux conférences thématiques, et aux ateliers experts organisés **en collaboration avec nos partenaires : l'AFDJEVP, l'UNEP, le CNVVF, l'ANDISS, et Paysage Actualités.**

PROXIMA Cité est le seul événement à vous garantir :

- De sélectionner vos visiteurs en fonction de leurs besoins et projets d'équipement
- De n'inviter que des visiteurs qui soient des décideurs
- De vous préparer avant le salon un agenda de rendez-vous individuels avec des donneurs d'ordres que vous aurez sélectionné
- De vous garantir que l'ensemble de ces rendez-vous d'affaires seront validés au préalable par les décideurs
- Un package exposant réellement tout compris : pas de facturation supplémentaire pour le mobilier, les déjeuners, le boîtier électrique...
- Un engagement de résultat : nous nous engageons contractuellement sur le nombre et la qualité des rendez-vous que nous vous organisons
- La convivialité de 2 déjeuners et 1 dîner avec les 500 participants à l'événement.

Aménagements des sols & chaussées

Signalisation

Réseaux

Matériels de voirie

Bâtiment HQE

Eclairage & Maîtrise des énergies

Mobilier urbain

Terrains de sport

Événementiel sportif

Voirie

Comment s'organisent vos rendez-vous d'affaires ?

J-30 Vous recevez **le catalogue des besoins, projets et compétences** exprimés par les fournisseurs et collectivités locales.

J-20 Vous **proposez** et **recevez** des demandes de rendez-vous. Seuls les rendez-vous validés par les deux parties sont organisés.

J-8 Vous recevez **votre planning** de participation intégrant vos rendez-vous et les ateliers/conférences que vous avez choisies.

Jour J vous rencontrez vos interlocuteurs **pour des rendez-vous individuels de 35 minutes** et assistez à vos ateliers/conférences.

www.proxima-cite.com

Pourquoi participer ?

97% des participants sont satisfaits de la qualité de leurs rendez-vous et du niveau de leurs interlocuteurs.

95% des exposants ont identifié de nouveaux prospects

90% des exposants ont identifié de nouveaux projets lors de leurs rendez-vous d'affaires.

94% des exposants estiment que le système de rendez-vous d'affaires est plus efficace et plus rentable qu'une exposition traditionnelle.

Un événement convivial, accessible et incontournable !

* Chiffres issus du questionnaire satisfaction 2009

Sport



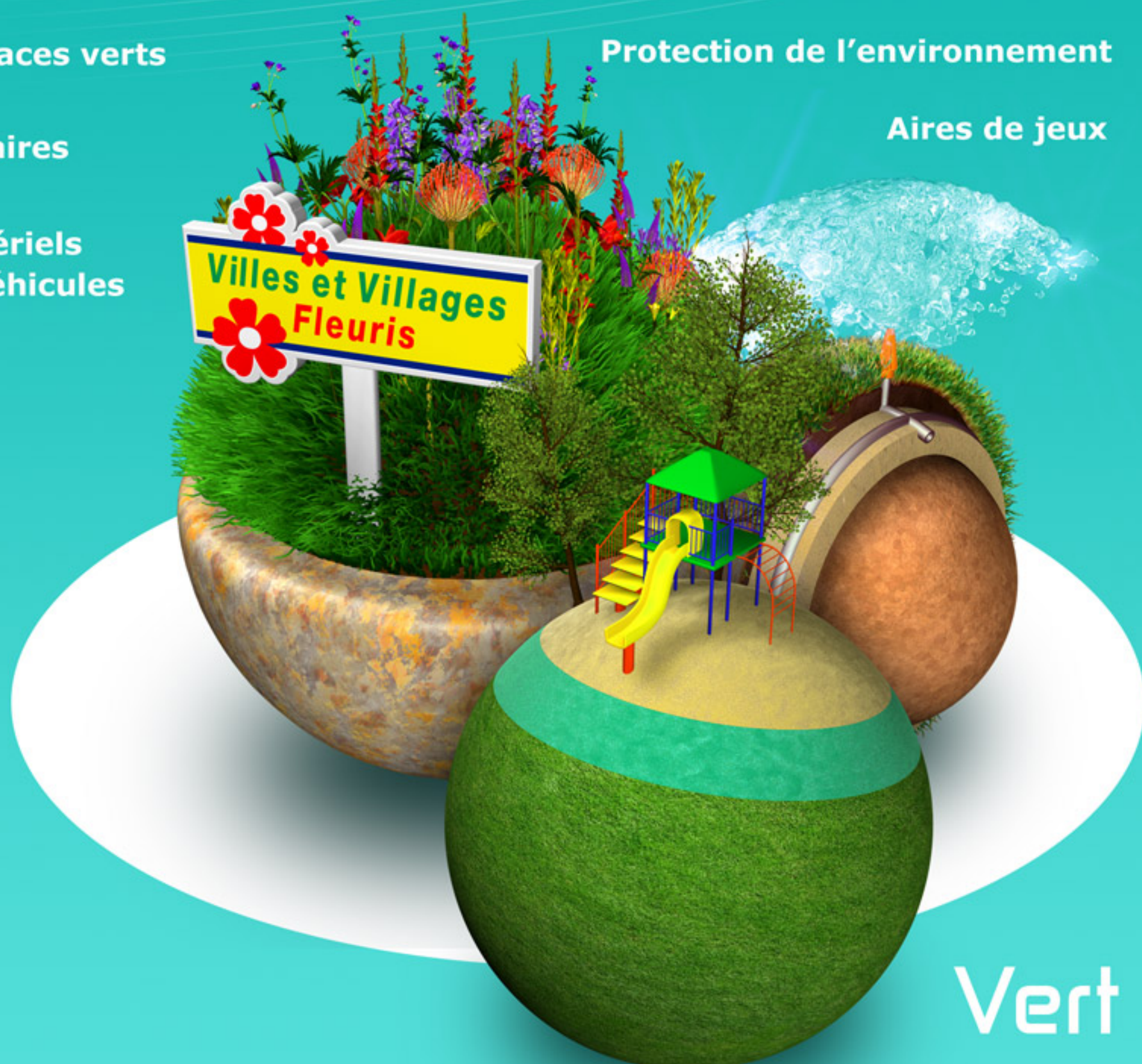
Structures végétalisables

Végétaux, gazons

Développement durable

Protection de l'environnement

Aires de jeux



Vert



La 11^{ème} édition de PROXIMA Cité 2010 est organisée à l'espace double mixte, les 20 et 21 janvier à LYON où se tiendront les rendez-vous d'affaires des collectivités locales.



www.doublemixte.com
43, Bd. du 11 novembre 1918
69 625 LYON

Pour plus d'informations,
Contactez l'équipe
PROXIMA Cité 2010 :

Tél : +33 (0)1 46 90 00 05

Fax : +33 (0)1 46 90 00 09

info@proxima-cite.com

PROXIMA Cité est organisé par



PROXIMUMGroup

www.proximum-group.com

Quels sont nos engagements ?

Sur la qualité de vos rendez-vous : l'identification de projets complets et la méthode de double validation garantissent une totale adéquation entre les compétences des fournisseurs et les besoins des donneurs d'ordres.

Sur la pertinence des interlocuteurs : l'échange préalable des informations vous garantit des rencontres uniquement entre professionnels identifiés et motivés.

Sur la rentabilité de votre investissement : en nous conformant à vos critères de sélection et en adaptant votre planning en fonction du nombre de rendez-vous que vous avez choisi, nous vous garantissons la rentabilité de votre participation.

Accès :

En transport en commun :

Arrêt du Tramway (station : La Doua -Gaston Berger)

Bus n° 38, Arrêt Puvis de Cahvannes

Métro A et B, correspondance à la station Charpennes

Métro D, correspondance Bus 38 à la station Grange Blanche

En train :

Gare de Lyon Part-Dieu
Gare de Lyon-Perrache

En avion :

Aéroport de Lyon Saint Exupéry

En voiture :

Paris / Lyon : A6
Saint Etienne / Lyon : A47
Marseille / Lyon : A7
Grenoble / Lyon : A43
Genève / Lyon : A42